

0 cm
1
2
3
4
5
6
7
8
9
10
11
12
13
14
15
16
17
18
19
20

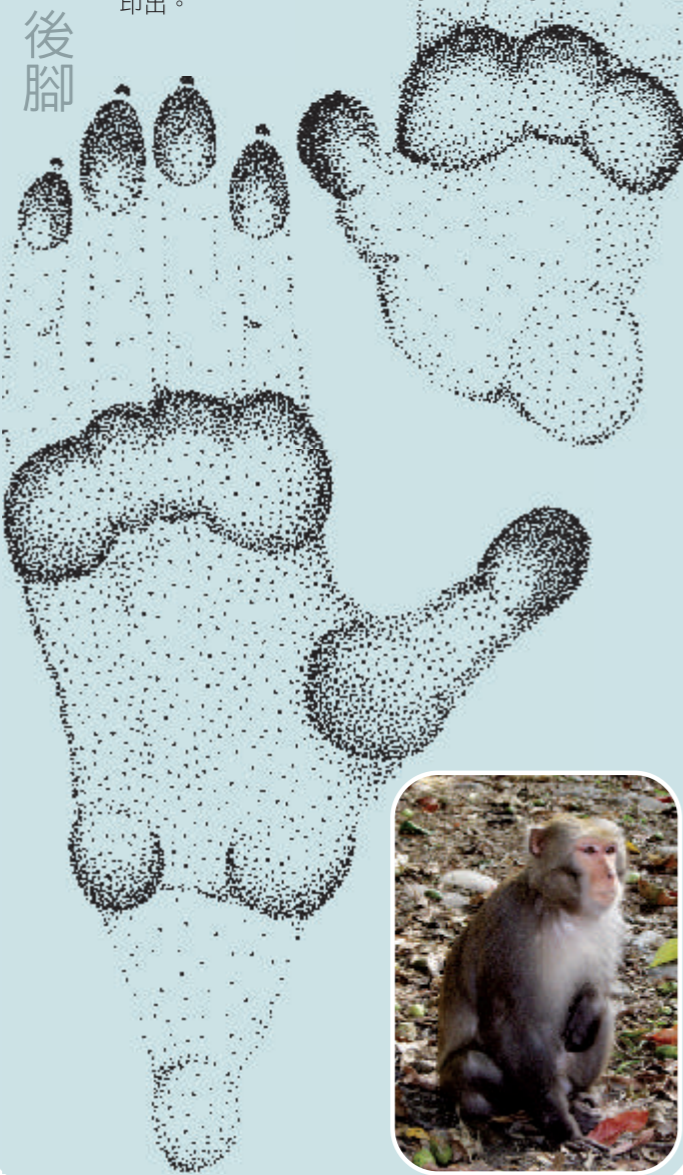
11 水獺 *Lutra lutra chinensis*

分布：金門地區，本島已多年未有發現紀錄。
腳印特徵：具有五趾及爪，趾間有蹼，腳跟不常印出。



12 台灣獼猴 *Macaca cyclopis*

分布：低至高海拔山區。
腳印特徵：前後腳不同，均具五趾，趾甲印偶會印出，姆趾方向與其他四趾方向明顯不同，可對握，後腳跟較少印出。



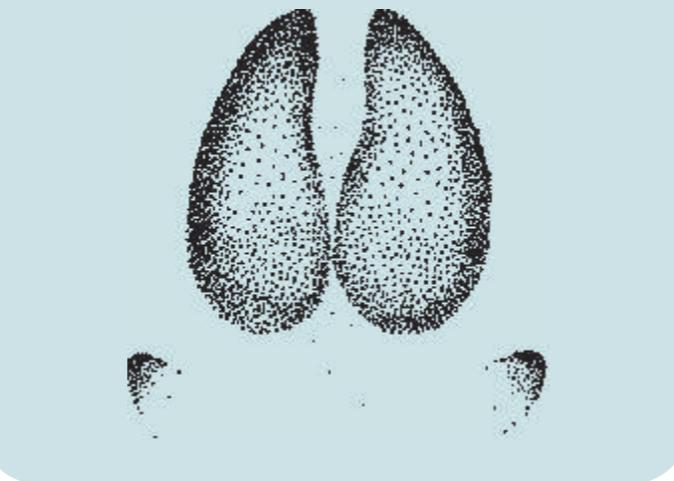
13 台灣野兔 *Lepus sinensis formosus*

分布：低至中海拔地區，以草地較常見。
腳印特徵：前後腳均具四趾及爪，後腳偶爾會印出腳跟。前腳趾墊左右不對稱(中趾最前)，後腳趾墊約略左右對稱，腳掌及趾墊有毛髮痕跡。



14 台灣野豬 *Sus scrofa taiwanus*

分布：低至高海拔山區。
腳印特徵：具四蹄，但後二蹄較少印出，前二蹄前端較尖，往後端膨大，略呈彎月型。



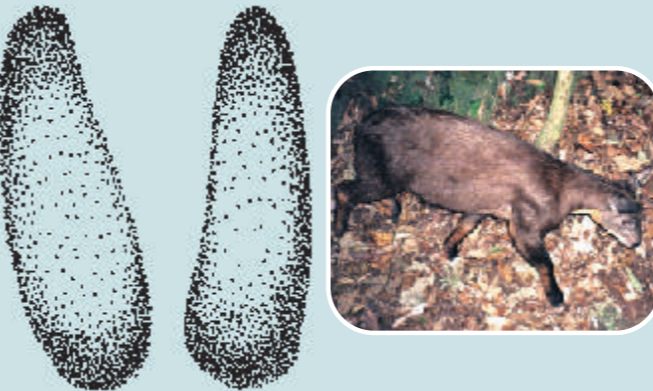
15 山羌 *Muntiacus reevesi micrurus*

分布：低至高海拔山區。
腳印特徵：具前端尖、後端圓、呈倒心形之二蹄，蹄印小型，兩蹄印併攏，間隙極小。



16 台灣山羊 *Capricornis swinhoei*

分布：低至高海拔山區，中高海拔較常見。
腳印特徵：具二蹄，前端和後端弧度較相近，兩蹄間距通常較大。



17 台灣水鹿 *Rusa unicolor swinhoei*

分布：中高海拔山區。
腳印特徵：具二蹄，蹄印大型，左右二蹄分開，前端尖後端圓。



凡走過必留下 足跡

大部分的野生哺乳動物由於行蹤隱密，在野外要目睹牠們的身影並不容易。但野生動物所留下的腳印，卻可提供很多生態上的訊息，例如腳印可以用來判斷一個物種的時空分布、體型大小、甚至成幼體等。因此，我們特別針對16種台灣中大型野生哺乳動物，以及腳印容易與野生哺乳動物混淆的狗，依據實體動物標本、野外攝得之腳印照片或腳印拓模，繪製成與實際腳印等比例大小之足跡圖，目的在於讓民眾或研究人員在進行戶外活動或田野調查時，若發現到不明的哺乳動物腳印，可以根據本摺頁來判別腳印所屬的種類。

註 a 本摺頁腳印雖與動物腳印等比例大小，但實際腳印尺寸會因體型、性別或年幼而稍有不同。
b 腳印會因土質鬆軟程度或其他情況而導致部份部位沒有顯現，如食肉目物種及台灣獼猴的腳印後半段及食肉目的拇趾常未印出。
c 本摺頁物種學名依據為 Mammal Species of The World 第三版 (Wilson and Reeder 2005)。

發行：湯曉虞
撰文攝影：劉建男、張仕緯、鄭錫奇、張簡琳玫、林宗以、劉嘉顯、黃光隆、許善理、張鈞翔
繪圖：黃異緯
美編：歐樂實業股份有限公司
出版：行政院農業委員會特有生物研究保育中心
地址：南投縣集集鎮民生東路1號
電話：049-2761331
傳真：049-2761583
網址：<http://www.tesri.gov.tw>
印刷：歐樂實業股份有限公司
出版日期：中華民國97年8月



A Field Guide to Taiwan's Mammal Tracks



行政院農業委員會
特有生物研究保育中心 編印
www.tesri.gov.tw

台灣中大型哺乳動物

腳印辨識



前腳

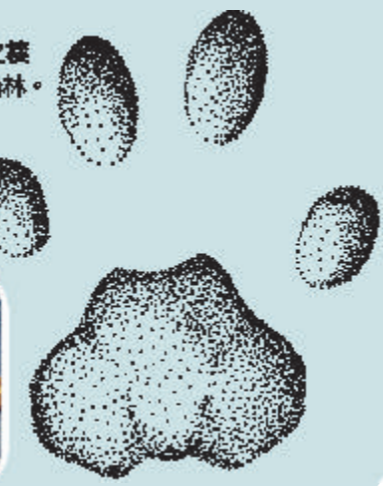
後腳



1 台灣黑熊 *Ursus thibetanus formosanus*
 分布：中高海拔山區。
 腳印特徵：足跡大型，前後腳略有不同，均具五趾及爪，前掌肉墊分為前後二部分，後掌略似人之足印。

2 雲豹 *Neofelis nebulosa brachyura*

分布：現況不明，較可能之棲地為中低海拔之原始林。
 腳印特徵：前後腳均具四趾，但無爪痕，掌墊靠近趾頭處突起較尖。



4 黃喉貂 *Martes flavigula chrysospila*

分布：中高海拔山區，東部可至低海拔山區。
 腳印特徵：具有五趾及爪，趾呈弧狀排列。



6 石虎 *Prionailurus bengalensis chinensis*



分布：低海拔地區，以台灣西部苗栗至台南間丘陵地有較多紀錄。
 腳印特徵：具四趾，無爪痕，前後腳形狀略異，前腳趾墊與掌墊間距離較小。

前腳

後腳



8 黃鼠狼 *Mustela sibirica taivana*

分布：中高海拔山區較常見，但少數低海拔地區及關渡平原亦曾發現。

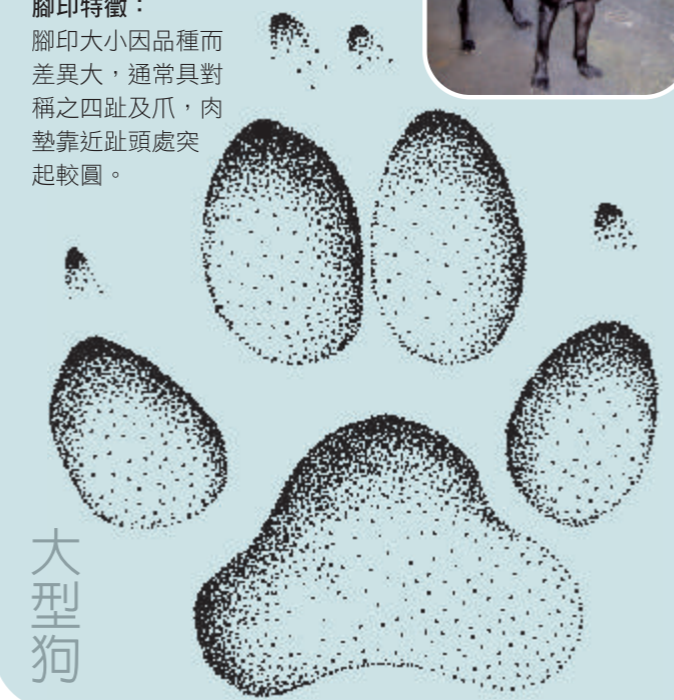


腳印特徵：具有五趾及爪，前後腳爪皆短，趾印圓小呈弧狀排列，姆趾有時不易印出。



3 狗 *Canis lupus familiaris*

分布：人為活動範圍。
 腳印特徵：腳印大小因品種而差異大，通常具對稱之四趾及爪，肉墊靠近趾頭處突起較圓。



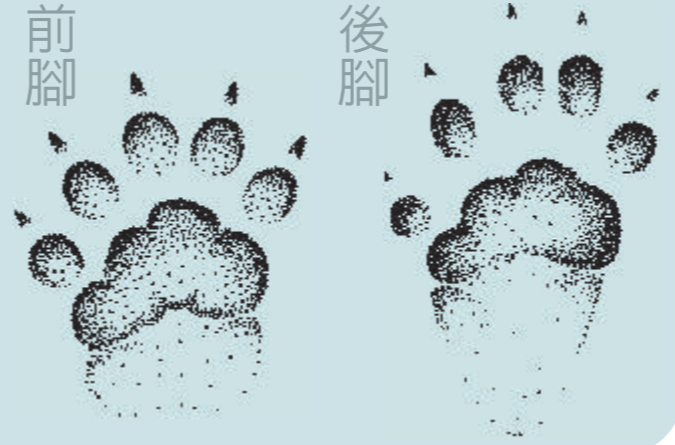
5 白鼻心 *Paguma larvata taivana*

分布：低至高海拔山區。
 腳印特徵：前後腳形狀不同，均具五趾及爪，前腳較短，後腳較長，腳跟不易印出。



前腳

後腳



7 麝香貓 *Viverricula indica taivana*

分布：低至中海拔山區，本島中北部較常見。
 腳印特徵：具四趾，偶見爪痕，形似石虎，惟趾墊較圓，與掌墊距離較近。



10 食蟹獾 *Herpestes urva formosanus*

分布：低至中海拔山區，尤以溪流附近較常見。
 腳印特徵：具有五趾及爪，趾印多呈細橢圓形且與掌墊間距離較長。

